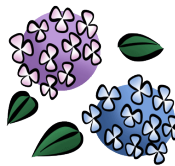


令和5年

6月号



すずがみね じどうかんだより



鈴が峰児童館
西区鈴が峰町 36-3
TEL279-8993
FAX279-8994

よてい
6月の予定

蒸し暑い季節になりました。水分をこまめにとり、外出する時には帽子をかぶるなど熱中症対策をして、元気に過ごしましょう。児童館にもぜひ遊びに来てくださいね！

8日(木)	午後2:00~4:00 	プレゼント工作(くつぺらになるよ!) 「オリジナルキーホルダーを作ろう!」	申込みが必要です。 しめきり 6/5(月) 先着30名
13日(火)	午後3:30~4:00	おはなし会 ~ボランティアでんでんむし~ 	参加自由
16日(金)	午後3:30~4:30	ふれあいピンポン ~ボランティアいきいきピンポン~ 	申込みが必要です。 しめきり 6/12(月) 先着30名
22日(木)		ひなんくんれん 避難訓練 	
29日(木)	午後3:30~4:30	ユニホックであそぼう! 	申込みが必要です。 しめきり 6/26(月) 先着20名

お知らせ



- ★児童館に遊びに来るときには水とうとハンカチ(タオル)をもって来てね。
- ★土曜日の開館時間が変更になります。
午前10時~午後5時



保護者の皆様へ

「暴風」、「大雨」、「洪水」のいずれかの1つ以上の警報が発令された場合やその他の非常変災状態が発生した場合、児童の安全のため臨時休館になります。

開館中警報が発令された場合もその時点から臨時休館になり、来館している時は、お迎えになります。

ご理解とご協力をよろしくお願いいたします。

新しい児童館利用登録カードを配布しています!

登録している人は、児童館に取りに来てくださいね。
このカードは、お家で大切に保管し、広島市の児童館を利用するときに持って行ってください。中学校を卒業するまで使用しますので、なくさないようにしましょう。利用登録がまだの人は、児童館か広島市ホームページをみてね。

保護者の皆様へ

【夏休み中の放課後児童クラブについて】

定員を超過せず、運営に支障がない範囲で夏休み中のみの放課後児童クラブの利用をうけ付けます。(希望者全員の受入が困難な場合は抽選での選考を行います。)利用希望者は事前に児童館に連絡の上、必要書類を児童館へ提出してください。利用基準や選考方法、必要書類などは市HPまたは児童館へお問い合わせください。

なお、受付期間開始前に定員を超過した場合は、夏休み中のみの利用ができませんので、あらかじめご了承ください。

受付期間 : 6月1日(木) ~ 6月15日(木)

ユニホックであそぼう! 申込み券

お年 なまえ

児童館利用登録カード (No.)

ふれあいピンポン 申込み券

お年 なまえ

児童館利用登録カード (No.)

プレゼント工作 申込み券

お年 なまえ

児童館利用登録カード (No.)